

313



ISPRA
Istituto Superiore per la Protezione
e la Ricerca Ambientale

Contatti | Mappa | Ricerca

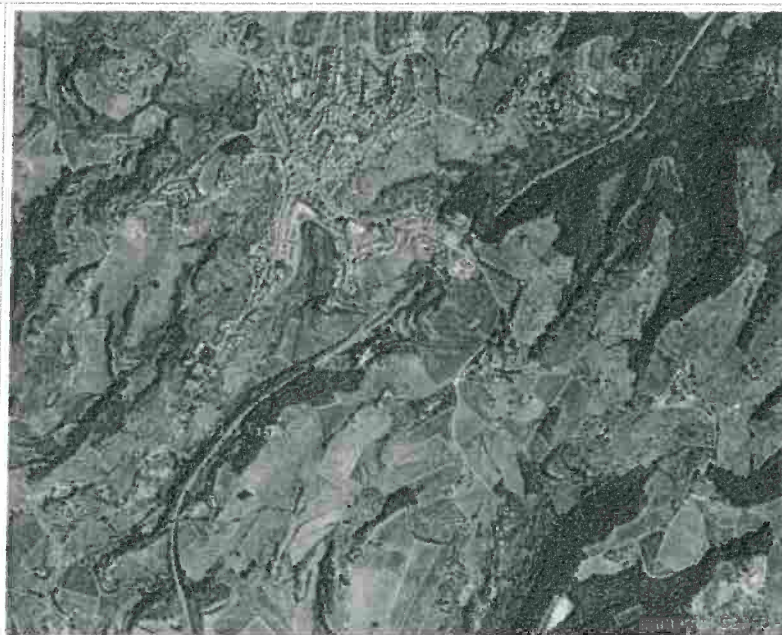
Indagini nel
sottosuolo (L. 464/84)

Archivio nazionale delle indagini del sottosuolo (Legge 464/1984)

Scheda indagine

Ubicazione indicativa dell'area d'indagine

Codice: 190988
Regione: TOSCANA
Provincia: FIRENZE
Comune: SAN CASCIANO IN VAL DI PESA
Tipologia: PERFORAZIONE
Uso: DOMESTICO
Profondità (m): 24.00
Quota pc slm (m): 243
Anno realizzazione: 1990
Numero diametri: 1
Presenza acqua: SI
Portata massima (l/s): 0.7
Portata esercizio (l/s): ND
Numero falde: 1
Numero filtri: 1
Numero piezometrie: 1
Stratigrafia: SI
Certificazione(*): SI
Numero strati: 5
Longitudine ED50 (dd): 11.191389
Latitudine ED50 (dd): 43.652225
Longitudine WGS84 (dd): 11.190433
Latitudine WGS84 (dd): 43.651244



(*)Indica la presenza di un professionista nella compilazione della stratigrafia

DIAMETRI PERFORAZIONE

Progr	Da profondità (m)	A profondità (m)	Lunghezza (m)	Diametro (mm)
1	0	24	24	400

FALDE ACQUIFERE

Progr	Da profondità (m)	A profondità (m)	Lunghezza (m)
1	13	16	3

POSIZIONE FILTRI

Progr	Da profondità (m)	A profondità (m)	Lunghezza (m)	Diametro (mm)
1	13	23	10	219

MISURE PIEZOMETRICHE

Data rilevamento	Livello statico (m)	Livello dinamico (m)	Abbassamento (m)	Portata (l/s)
MAG / 1990	5			

STRATIGRAFIA

Progr	Da profondità (m)	A profondità (m)	Spessore (m)	Età geologica	Descrizione litologica
1	0	6.5	6.5		ARGILLA OCRACEA CON CIOTTOLI CALCAREI SPARSI
2	6.5	9.5	3.0		CIOTTOLAMI CALCAREI A CLASTI GROSSOLANI
3	9.5	13	3.5		ARGILLA COMPATTA BRUNA CON FINI INTERCALAZIONI DI CIOTTOLAMI
4	13	16	3.0		CIOTTOLAMI CALCAREI A MATRICE SABBIOSA
5	16	24	8.0		ARGILLA BRUNA CON LENTI DI SABBIA LIMOSA E CIOTTOLI SPARSI